

## ポート I/O ケーブル P I O C 1 説明書

ポート I/O ケーブルを Logger308 に接続することによってスイッチの状態などデジタル入力を Logger308 で記録し、また LAN 経由でパソコンからデジタル出力をオン・オフ制御することが可能になります。

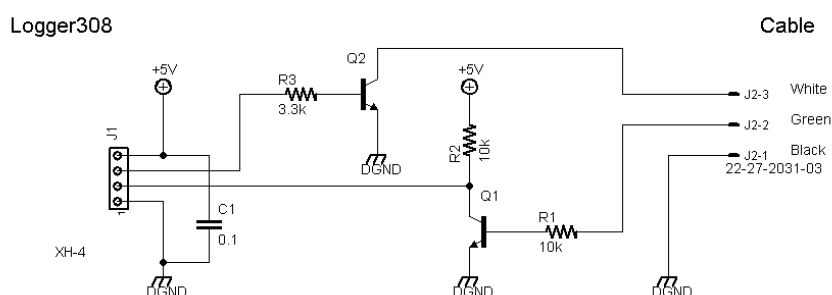
- 4 ピンのコネクタを Logger308 に接続します。  
コネクタは写真のように根元を持ってしっかり奥まで押し込んでください。  
右下がチャンネル 1、左上がチャンネル 8 です。



本ケーブルを接続したチャンネルは Logger308 のマニュアル 4.3.3 に従ってチャンネル機能を PIO に設定してください。

- バラ線側はユーザー様の回路に予め接続してください。  
GND（グラウンド）を黒線に、電圧入力を緑の線に接続してください。  
オープンコレクタ出力は白い線です。  
必ず下表の電気的仕様を満たす範囲内でお使いください。

### 回路図



### ポート I/O ケーブルの電気的仕様

入力電圧	OFF = 0V, ON = 2.5V~24V (Max.)
入力インピーダンス	10kΩ
入力絶対最大電圧	50V
出力（オープンコレクタ）電流	50mA (Max.)
出力絶対最大電流	100mA
出力（コレクタ）絶対最大電圧	50V

※ この製品は不特定の回路に接続される性質上、保証は初期不良のみの対応とさせていただきます。

この製品に関するお問い合わせは [info@cyber-melon.com](mailto:info@cyber-melon.com) までご連絡ください。